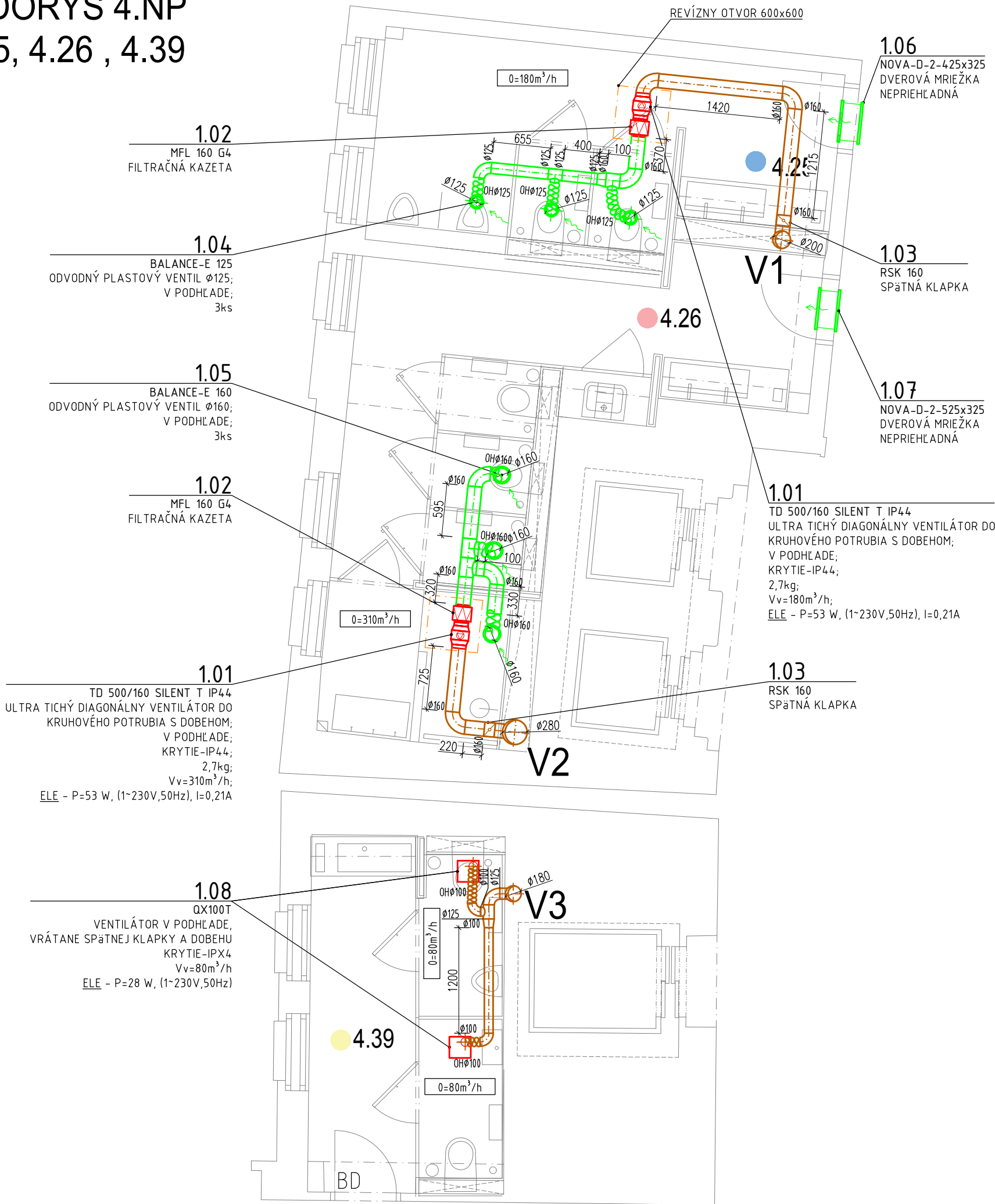


PÔDORYS 4.NP
4.25, 4.26 , 4.39



LEGENDA MIESTNOSTÍ

Č.M.	NÁZOV MIESTNOSTI:	PLOCHA	POVRCHY		
			PODLAHA	STENY	STROP
4.25	WC MUŽI	10,50m²	PO 01 KERAMICKÁ DLAŽBA	KER. OBKLAD v=1200 INT NÁTER - FAR. ŠEDÁ	SDK PODHLAD INT NÁTER - FAR. ŠEDÁ
4.26	WC ŽENY	17,00m²	PO 01 KERAMICKÁ DLAŽBA	KER. OBKLAD v=1200 INT NÁTER - FAR. ŠEDÁ	SDK PODHLAD INT NÁTER - FAR. ŠEDÁ
4.39	SPOLOČNÉ WC	8,30m²	PO 01 KERAMICKÁ DLAŽBA	KER. OBKLAD v=1200 INT NÁTER - FAR. ŠEDÁ	SDK PODHLAD INT NÁTER - FAR. ŠEDÁ

ÚŽITKOVÁ PLOCHA CELKOM	35,80m²
------------------------	---------

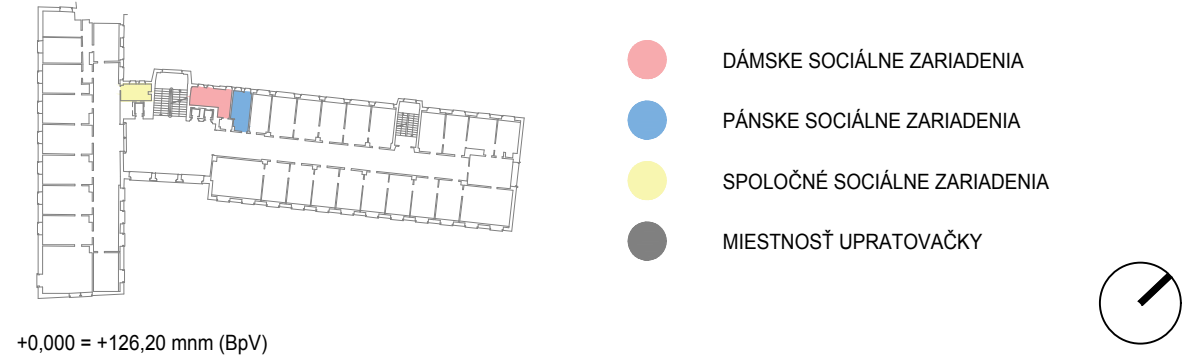
POZNÁMKY

- 1) TECHNICKÁ SPRÁVA JE NEODEDELITEĽNOU SÚČAŤOU VÝKRESOVEJ DOKUMENTÁCIE
- 2) POTRUBIA VEDENÉ POD STROPOM SÚ PRICHYTENÉ NA ZÁVESOCH VZDIALENÝCH OD SEBA PODĽA TECHNOLOGICKÉHO PREDPISU VÝROBCU DANÉHO MATERIÁLU POTRUBIA
- 3)SKUTOČNÉ ROZMERY POTRUBIA DOMERAŤ NA STAVBE, TRASOVANIE PRISPÔSOBIŤ SKUTOČNOSTI ZISTENEJ NA STAVBE
- 4) VZDUCHOTECHNICKÉ POTRUBIA KOTVIŤ MIN. KAŽDÝCH 2000-3000mm
- 5) DISTRIBUČNÉ PRVKY A ZARIADENIA OSÁDZAŤ V KOORDINÁCII S DODÁVATEĽOM PODHLADU A OSVETLENIA
- 6) ROZVODY VZDUCHOTECHNICKÝCH POTRUBÍ BUDÚ PODĽA POTREBY TEPELNE IZOLOVANÉ
- 7)PRI PRECHODOCH POTRUBÍ CEZ POŽIARNE DELIACU KONŠTRUKCIU MUSÍ BYŤ SVETLÁ VZDIALENOSŤ MEDZI POTRUBIAMI MIN. 500MM A PRIEMER POTRUBIA MUSÍ BYŤ MENŠÍ AKO 0,04M2. AK PODMIENKA NIE JE SPLNENÁ, POTRUBIE MUSÍ BYŤ OPATRENÉ POŽIARNOU IZOLÁCIOU S POŽADOVANOU ODOLNOSŤOU ALEBO V MIESTE PRESTUPU POTRUBIA DO INÉHO POŽIARNEHO ÚSEKU MUSÍ BYŤ V POTRUBÍ OSADENÁ POŽIARNÁ KLAPKA.
- 8)UVEDENÉ TOVÁRENSKÉ ZNAČKY A TYPY VÝROBKOV SÚ REFERENČNÉ. JE MOŽNÉ NAHRADIŤ ICH INÝMI, S ROVNAKÝMI (ALEBO LEPŠÍMI) PARAMETRAMI.
- 9)POTRUBIA SÚ VEDENÉ POD STROPOM V PODHLADOVÝCH KONŠTRUKCIÁCH (OS POTRUBÍ +2,950mm NAD PODLAHOU).

LEGENDA

P=180m³/h 0=180m³/h	TABUĽKA OBJ. MN. VZDUCHU PRÍVOD / ODVOD	VZT_ZARIADENIA
V1	STÚPACIE POTRUBIE VZT	VZT_ODVOD_ETA
ODVOD VZDUCHU		VZT_VÝFUK_EHA
VÝFUK VZDUCHU		VZT_PRIERAZY
BD	BEZPRAHOVÉ, RESP. PODREZANÉ DVERE	VZT_OH-OHYBNÉ HADICE
		VZT_OH-OHYBNÉ HADICE

PÔDORYSNÁ SCHÉMA PODLAŽIA



		NÁZOV STAVBY: SOCIÁLNE PRIESTORY - NOVÁ RADNICA			
		MIESTO STAVBY: PRIMACIÁLNE NÁMESTIE 1, BRATISLAVA			
AUTORI PROJEKTU:	TVAR architekti s.r.o. Ing.arch. Tomáš Pohanič Ing.arch. Michal Buranovský	INVESTOR:	Hlavné mesto Slovenskej republiky Bratislava Primaciálne námestie 1, 814 99, Bratislava - Staré Mesto identif. č. 00603481	STUPEŇ PD:	DRS
		TYP:	INTERIÉROVÉ RIEŠENIE SOC. PRIESTOROV NOVÁ RADNICA	PROFESIA:	VZDUCHOTECHNIKA
VYPRACOVAL:	Ing. Monika Štolcová	VÝKRES:	PÔDORYS 4.NP 4.25, 4.26, 4.39 VZDUCHOTECHNIKA	DÁTUM:	11/2019
ZODPOVEDNÝ PROJEKTANT:	Ing. Daniela Mazúrová			MIERKA:	1:50
				Č. VÝKRESU:	VZT04